

Access



電車 by Train

約1時間 1hour

JR 新宿駅
Shinjuku Sta.
↓
JR 武蔵五日市駅
Musashi Itsukaichi Sta.

※中央線・青梅線・五日市線

自動車 by Car

約1時間 1hour

新宿
Shinjuku
↓
あきる野IC
Akiruno IC

※首都高 4号新宿線・中央自動車道
八王子JCT・圏央道

JR 武蔵五日市駅からの主なバス路線



1番のりば	秋川渓谷 瀬音の湯・石舟橋	Seoto-no-yu Spa・Ishibunebashi Bridge
	上養沢・敷馬・藤倉行き 十里木バス停下車	You get on a bus at No.1 Bus Stop and get off at Jyurigi Bus Stop.
	乙津 花の里・秋川渓谷沿い	Otsu Hana-no-Sato・Akigawa Valley
	敷馬・仏沢の滝入口行き	You get on a bus at No.1 Bus Stop (bound for Kazuma・Hossawa-no-Taki)
	徳雲院・秋川国際マス釣場	Tokuunin Temple・Akigawa International Trout Fishing Park
	上養沢行き	You get on a bus at No.1 Bus Stop (bound for Kamiyozawa)
2番のりば	都立小峰公園方面	Komine park
	JR・京王八王子駅行き	You get on a bus at No.2 Bus Stop and get off at Komine Koehn Bus Stop.

駐車場

●武蔵五日市駅前駐車場(有料)約140台



駅前ロータリーの奥、JR五日市線の線路そば

●十里木駐車場(無料)約20台



左手に見える山小屋風のトイレの手前側が入口

お問い合わせ

●観光まちづくり推進課

☎ 042-558-1111 (代)
URL : <http://www.city.akiruno.tokyo.jp/>
facebook : <https://www.facebook.com/akirunokanko>
LINE : <https://lin.ee/v7yH5Lt>

●あきる野市観光協会・武蔵五日市駅前観光案内所

☎ 042-596-0514
URL : <http://www.akirunokanko.com/>



facebook



LINE

MAP 付き



東京都あきる野市
Akiruno City Tokyo



里山の彩をたずねて

Visit The Woodlands Of Spring

春之里山 春之裏山 봄의 사토야마

寒さ厳しい冬を終え、里山に春の息吹が訪れ始めるとあきる野市内の桜がいよいよ彩を迎えます。秋川上流部に位置する乙津地区の小高い山肌は“乙津花の里。”と呼ばれ、桜の頃になると、付近一帯がシダレザクラやミツバツツジなどの花で彩られます。ピンク色のコントラストに染まる美しい里の風景を眺めながら、秋川渓谷瀬音の湯まで秋川渓谷沿いをゆっくりと散策するのもおすすめです。

Once winter is over and spring begins to visit the woodlands, the cherry blossoms begin to show some color in Akiruno City. The low hillsides of the Otsu area located upstream of the Akigawa River is called the Otsu Hana-no-sato Flower Garden in cherry blossom season, and the entire area is colored with flowers such as cherry blossoms and rhododendron. A leisurely walk along the Akigawa Keikoku Valley to Seoto-no-yu Spa while gazing at the beautiful scenery of the pink contrasts in the village is an experience not to be missed.



a. 乙津花の里

Otsu Hana-no-sato Flower Garden

乙津花の郷 乙津花之郷 오쓰하나노사토

4月上旬～中旬、付近一帯がシダレザクラやミツバツツジ(ムラサキツツジ)などの花に包まれます。

MAP B-4

b. 秋川渓谷 瀬音の湯

Seoto-no-yu Spa

瀬音之湯(温泉) 瀬音之湯(温泉) 세오노유(온천)

アルカリ度の高い温泉は「美肌の湯」としてリピーターも多く、敷地内には、和食レストランや宿泊可能なコテージもあり一日楽しめます。

☎ 042-595-2614 / あきる野市乙津565

MAP C-4

c. 城山 (標高: 434m)

Mt. Shiroyama

城山 城山 시로야마

戦国時代、上杉氏の庶流で、武州一揆の主要構成員であった小宮氏により築城されたと伝わる戸倉城があった城山。山頂からは秋川の流れと秋留台の他、天気の良い、空気の澄んだ日には房総半島まで望めます。

MAP C-4

d. あきる野ふるさと工房

Akiruno Furusato Kobo Workshop

秋留野故郷工作室 秋留野故郷工作室 아키루노 고향공방 都の無形文化財「軍道紙」の紙漉きなどが体験できます。

☎ 042-596-6000 / あきる野市乙津671

※休日は事前にお問合せください。

MAP B-4

「Natural monument」



光厳寺

Kogonji Temple

光严寺 光嚴寺 고곤지

足利尊氏が創建したこの寺院にあるヤマザクラは、東京都最大といわれ、都の天然記念物にも指定されています。樹齢400年を誇るこの大桜が満開に花を咲かせ、訪れる人の目を楽しませてくれます。見頃は4月上旬～下旬です。

MAP C-4

のらぼう菜

Norabo Greens

野良坊菜 野良坊菜 노리보우 나물

江戸時代に西多摩 あきる野・五日市周辺で栽培が広まり、天明・天保の飢饉の際にこの菜花のお陰でこの地域が救われたといわれています。今では春の訪れを告げる特産の地野菜として知られています。





丘めぐる 花のさんぽみち

Flower Hill Promenade

花之散歩道 花之散步道 꽃의 산책로

武蔵五日市駅の正面に見える小高い山々が秋川丘陵です。様々な自然が楽しめる都立小峰公園から網代城山、弁天山へ向かいます。弁天山山頂からは東京サマーランドや秋川の流れがよく望めます。網代方面へ山を下り、五日市街道、五日市線を渡り、山裾を歩けば美しい里山風景。しばらく線路沿いを歩けば伊達政宗に縁のある名刹大悲願寺があり秋の白萩もおすすめです。

The low mountains visible in front of Musashi-Itsukaichi Station are the Akigawa Hills. From the beautiful natural setting of Komine Park, head to Mt.Ajiro-Joyama and Mt.Bentenyama. The summit of Mt. Bentenyama presents a clear view of Tokyo Summerland and Akigawa River. Descending the mountain toward Ajiro, cross the Itsukaichi Highway and Itsukaichi Line. Follow the tracks for a bit and you will find the famous Daihiganji Temple, which is linked to Date Masamune, which is best when bush clover is in bloom of autumn.

Cherry blossoms in full bloom!



a. 都立小峰公園 桜尾根 MAP E-4

Komine Park (Ridge of Cherry blossoms)

都立小峰公園(桜花開満山脊)

都立小峰公園(櫻花開滿山脊)

도립 코미네 공원(벚꽃의 능선)

田んぼやせせらぎの楽しめる小峰公園には3つの尾根があり、中央の尾根は「桜尾根」と呼ばれソメイヨシノやヤマザクラの大き木が並びます。桜の見ごろは4月上旬です。

b. 高尾公園 MAP E-4

Takao Park

高尾公園 高尾公園 다카오 공원

高尾地区の里山にある公園で武蔵五日市駅の駅舎がよく望めます。野鳥や樹木、草花が豊富で春のカタクリの群生が見事です。

c. 大悲願寺 MAP E-3

Daihiganji Temple

大悲願寺 大悲願寺 다이이간지

立派な山門や本堂、庫裏、鐘楼などが立つ真言宗の寺。源平合戦で名を馳せた日野の武将平山季重が源頼朝の命により1191年に建立した由緒を持ちます。初秋の白萩の咲く頃もおすすすめです。



弁天山(標高:280m) MAP E-4

Mt. Bentenyama

弁天山 弁天山 뽀뽀야마

弁天山の春は桜、ミツバツツジ(ムラサキツツジ)などが咲き乱れ、秋には紅葉に彩られます。山頂からは秋留台地が一望でき、山腹には奇岩、洞窟もあります。



醤油

Soy Sauce

醤油 醬油 간장

五日市街道沿いには100年余続く、都内でも希少な醤油醸造元があり、昔ながらの味わいを持つ無添加醤油を造り続けています。





新緑の溪谷にふれる

Visit The Fresh Valley Greenery

新緑之溪谷 新緑之溪谷 신록의 계곡

木々に緑が芽吹く心地よい季節、秋川溪谷に自然の不思議を訪ねてみましょう。武蔵五日市駅からバスで大岳鍾乳洞入口バス停まで。林道沿いの新緑を楽しみながら歩くと爽やかな小滝、山道を少し辿ると迫力の大滝があります。近くには大岳鍾乳洞があり、ちょっとした地底探検が楽しめます。再びバスに揺られ、十里木のバス停まで。秋川にかかる石舟橋から見下ろすとすばらしい溪谷美が…。東京にいる事を忘れてしまうような一日を過ごせることでしょう。

The time to visit Akigawa keikoku Valley and see its unique natural scenery is when the season changes and green buds start to show on the trees. From Musashi-Itsukaichi Station, take the bus to Otake Shonyudo Iriguchi (Otake Limestone Cave Entrance) bus stop. Follow the forest path to the refreshing Kotaki Waterfall, and then a bit further along the trail you'll find the amazing Otaki Waterfall. Close by you'll find the Otake limestone caves for a little bit of underground exploration. Afterward, board the bus again and get off at Jurigi bus stop. The view of the valley when looking down from Ishibunebashi Bridge over the Akigawa River is beautiful. Come here to enjoy a day away from it all that lets you forget that you're in Tokyo.



a. 石舟橋 MAP C-4
Ishibunebashi Bridge
石舟橋 石舟橋 이시부네 다리
檜原街道の十里木バス停から「秋川溪谷瀬音の湯」へと続く歩行者専用の吊橋。長さ約96mの橋は緩やかに湾曲しており、橋の上からは秋川の溪谷美を楽しむことができます。

b. 大滝と小滝 MAP A-2
Otaki and Kotaki Falls
大瀑布和小瀑布 大瀑布和小瀑布
오타키와 고타키
大岳山への登山道沿いにある大滝は落差約30mの豪快な滝です。林道沿いから眺められる小滝は普段は水量の少ない滝ですが、雨の後は流麗な大きな滝に姿を変えます。

c. 大岳鍾乳洞 MAP A-2
Otake Limestone Cave
大岳鍾乳洞 大岳鍾乳洞 오타케 종유동
大岳鍾乳洞は全長約300mの巨大な鍾乳洞で、都の天然記念物に指定されています。乳華、発達した鍾乳石などが造る別世界をのぞくことができます。不定休/事前に確認の電話をお願いします。
☎ 大岳鍾乳洞042-596-4201

徳雲院 MAP B-3
Tokuunin Temple
徳云院 徳雲院 도쿠운인
養沢川の畔にある禅寺。夏にはホタルの乱舞が見られることも。春、夏、秋と自然の移ろいが美しいです。





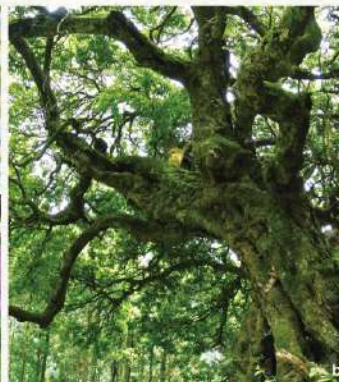
あじさいと巨樹のあるき道 Great Trees And Hydrangea Promenade

巨樹和八仙花的散步道 巨樹和八仙花的散步道 큰 나무와 수국의 산책로

武蔵五日市駅の裏手をしばらく行くと、山あいのひっそりとした場所が深沢地区です。深沢家屋敷跡で明治時代に想いを巡らせたあとは、はるか大昔からあきる野の歴史を眺めてきた2本の巨樹に会いに行きましょう。来た道を少し戻って南沢あじさい山へ。毎年梅雨の時期になると南沢林道沿いには色とりどりのアジサイが咲き乱れます。晴れていれば金比羅山へ足をのぼすのもおすすめです。

If you go along the back of Musashi-Itsukaichi Station for a bit, you'll find a secluded valley area called Fukasawa. After taking a trip back in time to the Meiji era in Fukasawake Yashiki Ato (Tokyo historic site-remains of Fukasawa mansion), be sure to go and see the two great trees that have watched over Akiruno's history from long ago. Go back along the road you came in on and soon you'll see Minamizawa Hydrangea Woods. Every year during the rainy season, the Minamizawa path is decorated with the color of blooming hydrangeas. If the weather is clear, be sure to go a little bit further to Mt. Konpirasan.

Colorful Flowers



千年の契杉 MAP C-3

Sennen-no-Chigirisugi
(Great Twin Cedars of Fukasawa)

深澤二柱杉 深澤二柱杉 후카사와 니혼스기

杉の巨木は幹周り約7.8m、樹高約45mと大きく、二本の幹が成長していく過程で再び癒合して「H」の形に繋がりながら、さらに成長を続けていくその姿はとでも神秘的です。

a. 南沢あじさい山 MAP C-3

Minamizawa Ajisaiyama
(Minamizawa Hydrangea Woods)

南澤八仙花山 南澤八仙花山 미나미사와 수국산 500mにも渡って林道沿いにピンクやブルーなどの鮮やかな色に染まった約10,000株のアジサイが咲き乱れます。見ごろは6月～7月上旬です。

b. 山抱きの大樫 MAP C-3

Yamadaki-no-Okashi (Great Oak of Fukasawa)

深澤大樫樹 深澤大樫樹 후카사와 큰 떡갈나무 樹齢300年以上といわれる樫の大木(ウラジロガシ)。太い枝を空に広げ、大きな石灰岩の上に力強く根を張った生命力あふれる姿は一見の価値があります。

c. 金比羅公園 MAP C-3

Konpira Park

金比羅公園 金比羅公園 곤피라 공원

公園内には展望台があり、ヤマザクラやツツジの咲き誇る姿も見事で、気軽に登れるハイキングコースとして人気です。

深沢家屋敷跡 MAP C-3

Fukasawake Yashiki Ato (Tokyo Historic Site-Remains of Fukasawa Mansion)

深澤古屋旧跡 深澤古屋舊跡 후카사와 집과 대지터

深沢権八を中心に結成された五日市市芸講談会の有志と五日市勲能学校の教師千葉卓三郎が中心となって起草した多摩の自由民権運動を象徴する私擬憲法草案「五日市憲法草案」がこの土蔵から発見されました。





水の大冒険 夏の秋川渓谷 Enjoying Akigawa Keikoku Valley In Summer

欣赏夏天的秋川溪谷 欣赏夏天的秋川溪谷 여름의 아키가와계곡의 즐거움

夏の秋川渓谷は水遊びの宝庫です。東京サマーランドの屋外プールでは日本最大級の流れるプールでゆったりと水の旅を満喫。また、秋川を上流にさかのぼった岩瀬峡では水遊びを楽しむ地元の子供たちの賑やかな姿が見られます。レジャー施設の豊富な秋川沿いにはたくさんのバーベキュー場があり、手軽にアウトドアッキングが楽しめるほか、養沢方面にはマス釣り場もあり、釣った魚を塩焼きにして食べることができます。

Summer in Akigawa Keikoku Valley is a treasure trove of water activities. The outdoor pool in Tokyo Summerland is Japan's largest lazy river, offering a supremely relaxing trip on the water. Going back upstream on the Akigawa River to Iwase Gorge, you'll see lively local children playing in the water. A wealth of leisure facilities line the Akigawa River including many barbecue spots where you can enjoy casual outdoor cooking, and trout fishing in the Youzawa area where you can eat your freshly caught fish grilled in salt.

a. 東京サマーランド MAP F-4

Tokyo Summerland (Water Amusement Park)
东京夏日乐园 東京夏日樂園 도쿄 서머랜드
東京サマーランドの魅力はなんといっても雨が降っても楽しく遊べること。全天候型ドームには、巨大プールや温浴のプール、ウォータースライドなど、楽しいアトラクションが盛りだくさんです。

b. 秋川国際マス釣場 MAP C-3

Akigawa Kokusai Masutsurijo (Akigawa International Trout Fishing Park)
秋川国際紅鮭釣魚場 秋川国際紅鮭釣魚場 아키가와 국제 매스 낚시터
有料のニジマス釣場としては、日本でも草分け的存在で、のんびりと竿をたらしながらマス釣りができます。釣った魚はお土産にも。レストハウスでは焼魚定食(限定)を楽しめます。釣竿やエサ、バーベキュー用具のレンタルもあるので、手ぶらで行ってもOK。1日たっぷり遊べます。

c. 手軽にバーベキュー MAP D-4

Barbecue Area
焼肉野營場 焼肉野營場 간편하게 바베큐
流れが穏やかな秋川の中流・下流域には多くのバーベキュー場があります。自然の触れ合いが楽しめる環境のよい場所や駅近の場所やレンタルで手軽に楽しめる施設もあるので、好みに応じて選んでみると良いでしょう。

夏のイベント情報 Summer Festival



ヨルイチ MAP D-4 Yoruichi (Summer Night Festival)

夏天夜晩庙会 夏天夜晩廟會
요루이치 여름의 밤 축제
かつては炭や木材を運ぶことで栄えた、五日市街道の宿場町・五日市で、夏の夜に「市」を再現します。狐のちょうちん行列や和太鼓演奏、JAZZライブなど盛りだくさんな夜祭りです。夏休みの思い出づくりに是非お越しください。





農の大地をめぐる

Come See Akiruno's Farming Scenery

訪問秋留野的农耕风景 訪問秋留野的農耕風景 아키루노의 농작풍경을 방문하다

秋川と平井川の downstream に広がる広大な平野には多くの遺跡が発掘され、豊かな大地を求めて太古から人々が暮らしていたことがわかります。秋留台地では現在も農業が盛んで、東秋留駅の北側を歩くと様々な作物の畑に出会えます。秋川ファーマーズセンター付近にはとうもろこし畑が広がり、実をつけた畑の風景は夏の風物詩です。秋留台地からはあきる野の山々のみならず、天氣の良い日には遠く富士山を望むこともできます。

Many archaeological sites have been unearthed in the wide areas at the lower reaches of the Akigawa and Hiraigawa rivers, showing how ancient people searching for fertile land lived. The Akiru Plateau is still a prosperous farming area, and you can see a variety of produce being grown in fields if you walk along the northern side of Higashiakuru Station. Near the Akigawa Farmers' Center you'll find sprawling cornfields, which are a true summer sight when laden with corn cobs. Not only can you see the mountains of Akiruno from the Akiru Plateau, but on a clear day you can see all the way to far-off Mt. Fuji.



a. 秋川ファーマーズセンター

MAP H-4

Akigawa Farmers' Center

秋川农场中心 秋川農場中心 아키가와 파머스센터

あきる野産の様々な農産物を中心に秋川流域の名産品が手に入ります。

b. BBQで味わいたい

秋川特産の食材～鮎・秋川牛～

Ayu・Akigawagyu Beef

香魚・秋川牛 香魚・秋川牛 은어·아키가와 소고기

秋川は鮎釣りでも有名な川です。6月の解禁を過ぎると新鮮な鮎を手に入れることができます。秋川牛は松阪牛や米沢牛と同じ元牛である黒毛和牛を、あきる野市内の牧場にて丹念に育てた、東京都産の高級和牛です。地酒や醤油もあるので秋川でのバーベキューでは地元の食材をご賞味ください。

c. とうもろこし

Corn

玉米 玉米 옥수수

あきる野産のものは甘みが強く、粒が大きいのが特徴です。種類も豊富で、採れたての食べ比べもおすすめ。6～7月に収穫期をむかえ、ファーマーズセンターなどで販売しています。



都立秋留台公園

MAP G-4

Akirudai Park

都立秋留台公園 都立秋留台公園

도립 아키루다이 공원

緑が多い広々とした公園です。陸上競技場やバラ園、大きな噴水広場などがあり、展望広場からは園内が一望できます。



日本酒

Sake

日本酒 日本酒 일본술

水に恵まれたあきる野市には古くから創業する2軒の造り酒屋があります。仕込水は秋川渓谷の山々に磨かれた湧き水を使い、じっくり醸造された地酒は地元以外では手に入りにくいので是非お土産にどうぞ。





あき色のあきる野をさがして

Woodland Foliage Stroll

漫步里山欣赏红叶 · 漫步裏山欣賞紅葉 · 단풍의 사모아미 걷기

里山の風景が残る小峰公園を後に山伝いに歩くと辿り着く広徳寺。重厚な山門をくぐると現れる2本の大銀杏の下には眩いばかりの黄色い絨毯が目飛び込んできます。坂道を下って秋川にかかる小和田橋から紅葉に染まる溪谷の風景を楽しんだあとは、坂道を上り五日市郷土館へ。今日歩いた土地の深い歴史を感じてみましょう。

If you keep walking onward after the woodland scenery of Komine Park, you'll reach Kotokuji Temple. Upon going through the solemn main temple gate, the first thing you'll notice is a dazzling yellow carpet underneath two great ginkgo trees. After heading down the country road to enjoy the beautiful valley foliage from Kowadabashi Bridge spanning the Aki-gawa River, go down the hill to the Itsukaichi History Museum. Here you can learn about the rich history of the land you visited today.

＼Bird Watching／



a. 広徳寺

Kotokuji Temple

广徳寺 廣徳寺 고평루지

臨済宗建長寺派の寺で、応安6年(1373)に創立されたと伝えられています。文化財も多く、境内は東京都指定の史跡であり、都の天然記念物に指定されているカヤとタラヨウの大本も見ごたえがあります。

MAP D-4



b. 都立小峰公園

Komine Park

都立小峰公園 都立小峰公園 도립코미네공원

公園全体がハイキングコースになっており、田んぼやせせらぎなどたくさんの自然と触れ合うことができます。米作りやパドウォッチング、自然体験教室などが開催されます。

MAP D-4



c. 小和田橋

Kowadabashi Bridge

小和田橋 小和田橋 고와다 다리

五日市から小和田地区に渡るこの橋は趣があります。春は岸辺のケヤキの新緑、夏は夜空を飾る花火、秋は紅葉など、四季折々の風景を楽しむことができます。

MAP D-4

五日市郷土館

Itsukaichi Kyodokan (Itsukaichi History Museum)

五日市郷土館 五日市郷土館 이즈카이지 향토관

民俗や郷土、自然や文化についての資料が展示されている郷土館。

隣接する旧市倉家住宅は江戸末期の生活様式を今に伝えます。

(写真は旧市倉家住宅)

MAP D-4



おやき

Oyaki

豆沙餡餅 豆沙餡餅 오야키

秋川溪谷を代表する食べ歩きスイーツ。古くから伝わる素朴な味わいは絶品。1枚1枚丁寧に作られたおやきを散策の途中にいかがでしょうか。



桜さく 水辺のさんぽみち Riverside Promenade Of Spring

河边散步道 河邊散步道 물가의 산책로

多摩川を渡ると正面に見える山が草花丘陵です。自然豊かな山道を歩くと羽村神社があり浅間岳の山頂はすぐそこ。ここから多摩川の流れを見ながら大澄山まで歩きます。山頂近くの草花神社からの丹沢や奥多摩の山々の眺望を楽しんだら平井川へ向けて歩きましょう。平井川沿いに咲き誇る桜のトンネルを楽しみながら草花公園へ。珠陽院も春の花の美しい名刹です。

If you cross the Tamagawa River you can see Kusabana Hill directly in front of you. Trekking along the rich natural environment of the mountain trails you will find Hamura Jinja Shrine and the summit of Mt. Sengendake close by. From here you can enjoy the scenery of the flowing Tamagawa River while you walk to Mt. Daichozen. After enjoying the view of the Tanzawa and Okutama mountains from Kusabana Jinja Shrine near the summit, head toward the Hiraigawa River. Kusabana Park along the riverside is a famous spot for cherry blossoms. Shuyoin Temple is also famous for its beautiful spring flowers.



\\River\\

a. 草花丘陵

MAP G-2

Kusabana Hill
草花丘陵 草花丘陵
구사바나 구릉

あきる野市草花から、福生市・羽村市にまたがる標高 200～300mの丘陵。多摩川の南岸に沿って連なり、マツや雑木林に覆われ、ハイキングに最適です。

b. 大澄山 (標高: 203m)

MAP H-3

Mt. Daichozen
大澄山 大澄山 다이초젠

東側からは多摩川の流れや羽村、福生などの市街の展望が楽しめる、南側に開けた草花神社からは丹沢や奥多摩、天気が良ければ富士山まで見渡せます。

c. 平井川

MAP H-3

Hiraigawa River
平井川 平井川 히라이강

日の出山から流れる平井川はあきる野市で多摩川に合流します。両岸は春に、多西橋から平高橋まで桜のトンネルが続きます。

珠陽院

MAP G-3

Shuyoin Temple
珠陽院 珠陽院 슈요인

早春には白梅、春には桜、ツツジ、ポタンなどが境内を彩ります。明治時代には平井学校瀬戸岡分教場として使用されていました。



草花公園

MAP G-3

Kusabana Park
草花公園 草花公園 구사바나 공원

春は平井川に沿って桜が咲き、園内の池には小魚や鳥などが多数生息しています。夏は水遊びをする子どもたちの姿が見られる市民の憩いの場です。



あきる野の匠

Akiruno no Takumi (Artisans of Akiruno)

「あきる野の匠」とは平成28年度に市が定めた認定制度で、これまでに12名認定しました。制度の目的は、匠が手掛ける魅力ある商品及びその商品を生み出す優れた匠の技等を、あきる野市の内外を問わず広く発信することにより、商品の需要拡大を図るとともに、匠の技等の承継につなげ、もって観光客の増加及び郷土愛の醸成に資することにあります。

Akiruno no Takumi is a municipal certification program that began in FY2016. Twelve artisans have been certified so far.

The purpose of the program is to promote the outstanding craftsmanship of local artisans and the charming products they produce—both within the city and beyond. It is both an effort to stimulate demand for these products and to attract apprentices to carry on the traditions. At the same time, we hope to bring more visitors to Akiruno and foster pride in its local traditions.

1 匠後亭
あきる野市三内233 ☎042-596-0541
11:00~16:30 ※木・金定休
MAP D-3 E-3

5 石川綿店
あきる野市山田894
☎0120-0260-85 (フリーダイヤル)
9:00~18:00 ※日定休
MAP F-4

9 深沢小さな美術館
あきる野市深沢492 ☎042-595-0336
10:00~17:00
※水・木定休、12~3月は閉館
MAP C-3

2 近藤醸造 株式会社
あきる野市山田733-1 ☎042-595-1212
9:00~19:00 ※年中無休
MAP F-4

6 高橋敏彦視覚デザイン研究室
あきる野市乙津1312
☎042-596-4335
小さなギャラリー(茶房むべ) 11:00~18:00
MAP B-4

10 お茶ぞっぺの中島屋
あきる野市二宮1261 ☎042-556-0277
8:30~19:00 ※木定休
MAP H-4

3 有限会社 池谷
あきる野市乙津170 ☎042-596-0542
10:00~16:30 ※不定休
MAP C-3

7 株式会社 寿美屋
あきる野市五日市64 ☎042-596-0018
9:00~18:30 ※不定休
MAP D-4

11 ふとん工房たかはし
小中野392-4 ☎042-596-0345
9:00~19:00 ※月定休
MAP D-4

4 糸工房「森」
あきる野市伊奈1129 ☎042-596-0250
8:00~18:00 ※不定休
MAP E-4

8 小机林業
あきる野市三内490 ☎090-1558-1058
小机郎喫茶室 安曇 金~月の11:00~夕方
MAP D-3 E-3

12 東京竹灯り「呑竹工房」
乙津733 ☎080-6556-2556
土・日閉館 10:00~16:00
MAP B-4



令和2年3月現在のあきる野の匠認定者を紹介しています

認定の条件

- ① 先代から伝わる特徴的な製法、技法を受け継いだ商品の製造・販売をしている人
- ② あきる野の自然、歴史または文化を生かした工芸・製造技術を継承している人
- ③ 特に優れた匠の技を有する人

Certification requirements

1. Individuals who make or sell products crafted using distinctive manufacturing methods or techniques handed down through generations
2. Individuals who keep alive handicraft or manufacturing techniques that make use of the natural environment, history, or culture of Akiruno
3. Individuals who are particularly outstanding artisans of some kind



施設紹介

Facilities Guide

あきる野市内の主な施設を紹介します。

市内には、温泉施設「秋川溪谷 瀬音の湯」、BBQ場、名産品販売所などの施設があります。ゆったりとした時間をお過ごし下さい。



施設



1
秋川溪谷瀬音の湯
あきる野市乙津565
☎042-595-2614
MAP C-4



2
戸倉しろやまテラス
あきる野市戸倉325
☎042-595-1234
MAP C-4



3
あきる野ふるさと工房
あきる野市乙津671
☎042-596-6000
MAP B-4



4
二宮考古館
あきる野市二宮1151
☎042-559-8400
MAP H-4



5
五日市郷土館
あきる野市五日市920-1
☎042-596-4069
MAP D-4



6
都立秋留台公園
あきる野市二宮673-1
☎042-559-6910
MAP G-4



7
東京サマーランド
あきる野市上代館600
☎042-558-6511
MAP E-4



8
小峰ビジターセンター
【都立小峰公園】
あきる野市留原284-1
☎042-595-0400
MAP D-4 E-4

BBQ施設



9
秋川橋河川公園
バーベキューランド
あきる野市留原813
☎042-596-5122
MAP D-4



10
秋川
ふれあいランド
あきる野市小川1343-101
☎042-550-4989
MAP H-4



11
リバーサイド
パークの谷
あきる野市引田776
☎042-550-3789
MAP F-4



12
秋川
国際マス釣場
あきる野市善沢1311
042-596-0568
MAP C-3

名産品販売所



13
秋川溪谷瀬音の湯
物産販売所「朝露」
あきる野市乙津565
042-595-2614
MAP C-4



14
いろどり屋
あきる野市秋川11-8
042-550-4552
MAP G-4



15
五日市ファーマーズ
センター「あいな」
あきる野市高尾3-1
042-596-1280
MAP E-4



16
秋川ファーマーズ
センター
あきる野市二宮811
042-559-1600
MAP H-4



Event Calendar

活動日誌 活動日曆 이벤트 캘린더
あきる野イベントカレンダー

カタクリ ●切欠地区
梅 ●市内各所
ミツバツツジ ●弁天山
シヤガ ●広徳寺
ツツジ ●西多摩公園 ●金比羅公園
アジサイ ●南沢あじさい山
百日紅 ●檜原街道沿い
白萩 ●大慈願寺
コスモス ●小和田橋付近
イチョウ ●広徳寺
紅葉 ●都立小峰公園 ●秋川深谷沿い

1月	10日 だるま市 檜原街道沿い 10日前後 どんど焼 秋川・平井川の河原各所	
2月	3日 節分祭 二宮神社・阿伎留神社 3日 節分会 大慈願寺	
3月	2月上旬~3月上旬 秋川深谷 雛めぐり 上旬 ヤマメ・マス解禁 秋川流域	
4月	21・22日 御開帳 大慈願寺・木造伝阿弥陀三尊像	
5月	上旬 アユ解禁 秋川流域 30日 水無月祓 阿伎留神社	
6月		
7月	上旬 あきる野夏まつり 中旬 とうろう流し 小和田橋付近 下旬 ヨルイチ 檜原街道	
8月	8、9日 二宮神社例大祭 中旬 正一位岩走神社例大祭 28、29、30日 阿伎留神社例大祭	
9月		
10月		
11月	上旬 あきる野市産業祭 下旬 Akiruno Winter Festival	
12月		



二宮神社 しょうが祭り
Ninomiya Jinja Shrine Festival
二宮神社生姜節 二宮神社生姜節
니노미야신사 생강축제



二宮神社は、武州六大明神のひとつに数えられる武蔵野国二の宮とされています。毎年、9月9日の秋季例大祭には古くから、神饌の中に「牛の舌の形の餅」・「子持ちの里芋」そして、「葉根付き生姜」を加えることになっているそうです。二宮周辺で採れた生姜を例大祭にお供えたことから、いつの間にか「二宮神社の生姜を食べると風邪をひかない」「一年間無病息災、厄除になる」と言われるようになったとされています。露天が並ぶ女坂には、葉つき生姜の束を山積みにしたショウガ市が立ち賑わいをみせます。



正一位岩走神社例大祭
Iwabashiri Jinja Shrine Festival
正一位岩走神社例大祭 正一位巖走神社例大祭
이와바시리신사 예대제



阿伎留神社例大祭
Akiru Jinja Shrine Festival
阿伎留神社例大祭 阿伎留神社例大祭
아키루신사 예대제

岩走神社は、平安時代に信州伊那郡の石工が、この辺りに移り住んで開いたと言われています。寛政6(1794)年に正一位の神階を許され、それ以後200年以上にわたり、祭りの伝統は、住民たちに脈々と受け継がれています。祭り当日は五日市街道を13基の神輿と6台の山車が練り歩き、祭り半纏を着た老若男女の威勢の良い掛け声が響きます。また街道沿道には万灯が立ち並び、屋台は多くの人で賑わいます。

阿伎留神社は、「延喜式神名帳」に武蔵国多摩郡八座の筆頭に記載される古社です。例大祭は、全国でも珍しい百貫を超える六角神輿が町内を練り歩く迫力のお祭りです。毎年、9月28、29、30日に執り行われ、檜原街道沿いには露店が立ち並び多くの見物客でにぎわいます。また、神輿渡御の安全と無事を願い、五日市入野の獅子舞も奉納されます。

秋川渓谷

秋川渓谷 秋川渓谷 秋川渓谷

MAP

**アプリ(Avenza Maps)を使って
スマホやタブレットで閲覧できます!**

AvenzaMapsは世界中のフリーマップがダウンロードできるアプリです。このマップはAvenzaMapsを使うことで常に持ち歩くことが可能です。外出時に被災した時など、オフラインで最新の避難場所等が探せるので、非常時の備えに活用する事をお勧めします。アプリはAvenzaMapsで検索するか、以下のQRコードからダウンロード可能です。

地図はアプリ内の地図の追加から、以下のQRコードを読み取るか、ストアから「秋川渓谷」と検索することでダウンロード可能です。

アプリのダウンロードは

Download on the App Store

GET IT ON Google Play

地図のダウンロードは



あきる野の歴史を知る

二宮考古館 MAP E-4
秋川谷地を流れる秋川、平井川の流域を中心に100ヶ所以上の遺跡が分布しています。これらの遺跡から出土した、たくさんの土器や石器を展示しています。

営業時間 10:00~16:00
休館日 毎週火・水曜日・祝日
(水曜が祝日の場合、木曜も休館。年末年始も休館)
住所 あきる野市二宮1151
☎ 042-559-8400

五日市郷土館 MAP E-4
市立の郷土資料館で地域のくらしや文化について展示の他、五日市憲法草案レプリカの展示もしています。敷地内には市の指定有形文化財である旧市会館住宅もあります。

営業時間 9:30~16:30
休館日 毎週火・水曜日・祝日
(水曜が祝日の場合、木曜も休館。年末年始も休館)
住所 あきる野市五日市920-1
☎ 042-596-4069

秋川 渓谷でBBQを楽しむ

秋川橋河川公園バーベキューランド MAP D-4
営業時間 8:30~16:00
(入園受付は12:30まで)
夏季・冬季は営業時間の変更あり
休館日 毎週水曜日・年末年始
(祝日の場合は開園、翌日休園)
住所 あきる野市野原813
☎ 042-596-5122

秋川ふれあいランド MAP H-4
営業時間 8:30~16:00
(入園受付は13:00まで)
休館日 毎週水曜日・年末年始
(祝日の場合は開園)
住所 あきる野市小川1343-101
☎ 042-550-4999

リバーサイドパークの谷 MAP E-4
営業時間 8:30~16:00
(入園受付は13:00まで)
休館日 毎週水曜日・年末年始
(祝日の場合は開園)
住所 あきる野市引田776
☎ 042-550-3799

ご注意
環境保全のため、汚水の排出には特に注意しており、ご使用後の湯皿類(鉄板等)は速やかに処理しています。そのため、パーベキューには全て園内の風呂(鉄板セット、焼き網などの処分にも使用するもの)をご利用くださるようお願い申し上げます。パーベキュー用具の持ち込みはお断り致しております。

東秋留駅周辺拡大図

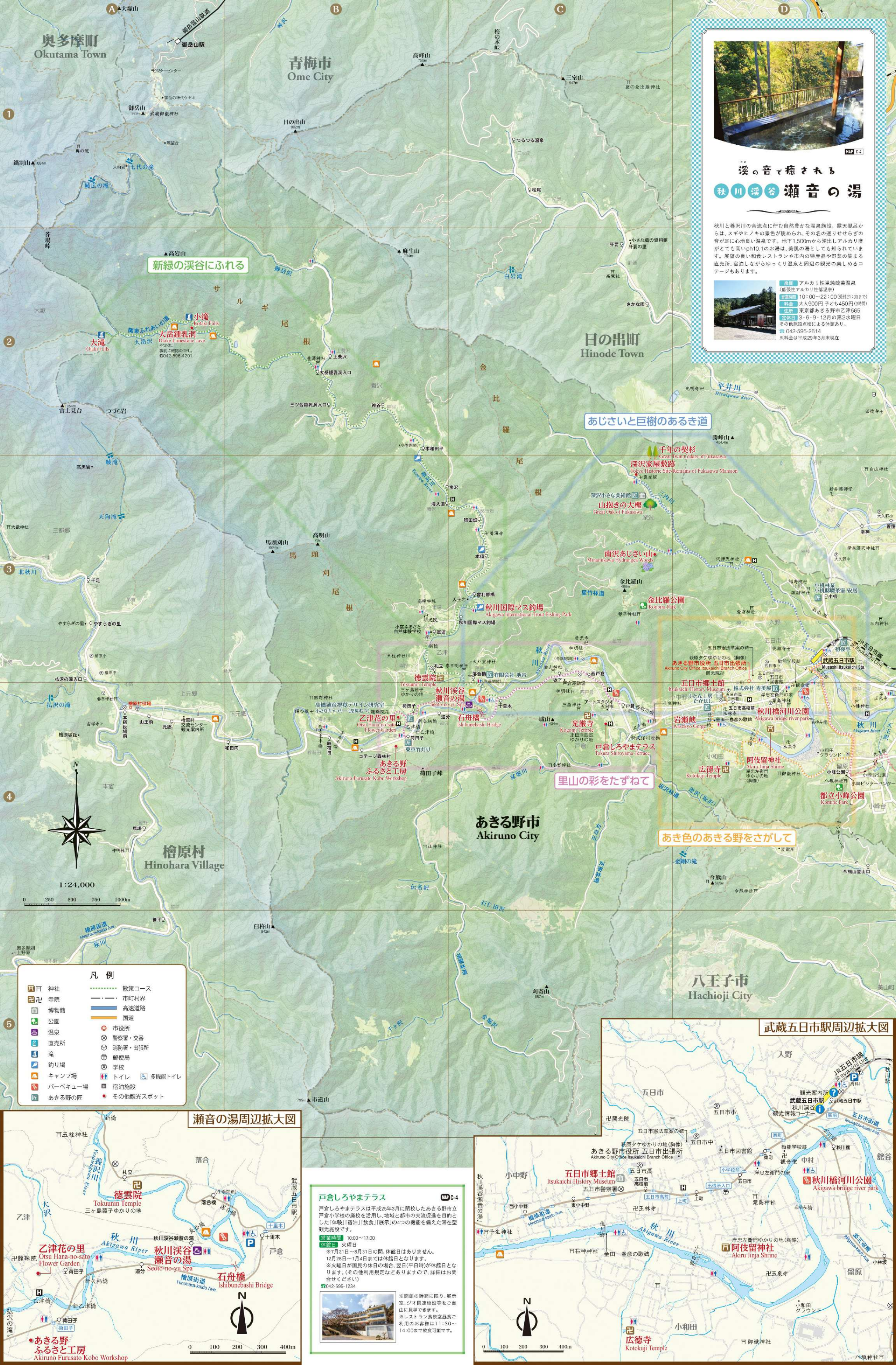
1:24,000

0 250 500 750 1000m

凡例

- 神社
- 寺院
- 博物館
- 公園
- 温泉
- 直売所
- 滝
- 釣り場
- キャンプ場
- バーベキュー場
- その他
- 市役所
- 警察署・交番
- 消防署・出張所
- 郵便局
- 学校
- トイレ
- 多機能トイレ
- 宿泊施設
- その他観光スポット

この地図の作成に当っては、国土院地理院長の承認を経て、同院発行の2万5千分1地形図を使用しました。(承認番号:平26第1号、第72号)
令和2年3月現在



溪の音を癒される
秋川渓谷 瀬音の湯

秋川と善沢川の合流点に行む自然豊かな温泉施設。露天風呂からは、スギやヒノキの景色が眺められ、その名の通りせせらぎの音が耳に心地よい温泉です。地下1,500mから湧出しアルカリ度がとても高いpH10.1のお湯は、美肌の湯としても知られています。展望の良い和食レストランや市内の特産品や野菜の集まる直売所、宿泊しながらゆっくり温泉と周辺の観光の楽しめるコースもあります。

泉質	アルカリ性単純硫酸温泉 (低張性アルカリ性低温泉)
営業時間	10:00~22:00(受付21:00まで)
料金	大人500円 子ども450円(3時開)
住所	東京都あきる野市津565
定休日	3・6・9・12月の第2水曜日 その他施設点検による休館あり。
TEL	042-595-2614
※	※料金は平成29年3月末現在



あじさいと巨樹のあるき道

千年の契杉
深沢家屋敷跡
Tokyo Historic Site-Remains of Fukasawa Mansion

山抱きの大榎
Great Oak of Fukasawa

南沢あじさい山
Minamizawa Hydrangea Woods

秋川国際マス釣場
Akigawa International Trout Fishing Park

あきる野市 市役所 五日市出張所
Akiruno City Office Itsuukaichi Branch Office

五日市郷土館
Itsukaichi History Museum

光厳寺
Kogonji Temple

戸倉しろやまテラス
Tokura Shiroyama Terrace

里山の彩をたずねて

あき色のあきる野をさがして

奥多摩町
Okutama Town

青梅市
Ome City

日の出町
Hinode Town

あきる野市
Akiruno City

八王子市
Hachioji City

新緑の渓谷にふれる

檜原村
Hinohara Village

瀬音の湯周辺拡大図

武蔵五日市駅周辺拡大図

凡例

神社	散策コース
寺院	市町村界
博物館	高速道路
公園	国道
温泉	市役所
直売所	警察署・交番
滝	消防署・出張所
釣り場	郵便局
キャンプ場	学校
バーベキュー場	トイレ
あきる野の匠	宿泊施設
	その他観光スポット

戸倉しろやまテラス MAP C-4

戸倉しろやまテラスは平成26年3月に開校したあきる野市立戸倉小学校の施設を活用し、地域と都市の交流促進を目的とした「体験」宿泊「飲食」展示の4つの機能を備えた滞在型観光施設です。

営業時間 16:00~17:00
休館日 7月21日~8月31日の間、休館日はありません。
※7月28日~7月4日まででは休館日となります。
※火曜日が国民の休日の場合、翌日(平日時)が休館日となります。(その他利用規定などありますので、詳細はお問合せください)
TEL 042-595-1234

※開館の時間に限り、展示室、ジオ関連施設等をご自由に見学できます。
※レストラン飲食営業ご利用のお客様は11:30~14:00まで飲食可能です。

あきる野ふるさと工房
Akiruno Furusato Kobo Workshop

乙津花の里
Otsu Hana-no-sato Flower Garden

秋川渓谷 瀬音の湯
Scoto-no-yu Spa

徳雲院
Tokunin Temple

石舟橋
Ishibunbashi Bridge

五日市郷土館
Itsukaichi History Museum

あきる野市役所 五日市出張所
Akiruno City Office Itsukaichi Branch Office

阿伎留神社
Akiru Jinja Shrine

秋川橋河川公園
Akigawa bridge river park